



こちら 社協です!

山口市
社協だより
第93号
2021.10.1



10月1日から全国一斉に共同募金運動が始まります。
今年もあたたかいご協力をお願いいたします。



※集合写真撮影時のみ、マスクをはずしています。

秋穂児童にここご学級の夏休み企画として、山口県立大学の共同募金啓発サークル「MEP」の方と一緒に、赤い羽根共同募金の募金箱を作りました。子どもたちが作ってくれた募金箱は、10月1日からはじまる共同募金運動で活用いたします。



もくじ

- P2~3 赤い羽根共同募金について
(募金箱イラストコンテスト受賞作品紹介 他)
- P4 会費のお礼と報告
- P5 山口のふくしの仕事と、はたらくひと 他
- P6 お知らせコーナー
- P7 愛の花束
- P8 令和3年度 社会福祉功労者等
表彰状・感謝状贈呈式 他

令和3年度共同募金運動開始行事

日時 令和3年10月1日(金)
午前11時~11時40分

場所 山口井筒屋前



街頭募金を行いますので、ご協力をお願いいたします。
※新型コロナウイルス感染症の状況によっては、中止とする場合があります。

「こちら社協です!」はホームページでもみることが出来ます

山口市社会福祉協議会

検索



山口市社協
ホームページ



赤い羽根共同募金



今年も10月1日から全国一斉に赤い羽根共同募金運動が始まります。

赤い羽根共同募金は高齢・貧困・障がいなどの様々な社会問題や地域課題を「解決するための活動」を応援しています。募金による助成は、市町村を越えた広域での活動を応援する「広域助成」と市町村域での活動を応援する「地域助成」があり、山口市内でいただいた募金の約7割は山口市での活動に使われています。赤い羽根は『しずめの町を良くしたい』という意味ある募金です。

山口がもっと住みやすいまちになるように、皆様のあたたかいご支援、ご協力をお願いいたします。

令和3年度山口市の目標額 44,060,000円

一般募金目標額 32,060,000円

歳末たすけあい募金目標額 12,000,000円



赤い羽根共同募金は、昭和22年に、市民が主体の民間運動として始まりました。



街頭募金、戸別募金、職域募金、法人募金、学校募金等、様々な機会でも募金活動が展開されています。

イラスト：山口県立大学共同募金啓発サークル「MEP」 紙芝居より抜粋

皆様からの募金

山口市共同募金委員会

山口県共同募金会

一般募金助成事業

県域福祉活動

市域福祉活動

歳末たすけあい募金助成事業



ふれあい・いきいきサロン



ふれあいベンチ



児童養護施設退所者への
スーツ贈呈



88歳以上のひとり暮らしの
方への激励品贈呈

たとえば、
こんな助成を
しています

令和2年度募金による令和3年度山口県助成 ケアホームかがやき 所在地：山口市下小鱈



この度、赤い羽根共同募金の助成金をいただき、8人乗りの車両を購入することができました。昨年8月より入居者が4名から6名に増えたのですが、当ホームには5人乗りの車両しかありませんでした。今回の新車両は8人乗りなので、入居者全員が一緒に乗車し、地域活動等のお出かけができます。

新車両を有効に活用し、地域に向く機会を増やし、入居者の社会性の拡大や地域活動の充実につなげていきたいです。

募金をしていただいた皆様の善意に感謝いたします。ありがとうございました。

詳しい助成先は、
山口市社会福祉協議会
ホームページを
ご覧ください。





特別賞
赤い羽根賞
高2 川原咲来さん

第1回赤い羽根共同募金 募金箱イラストコンテスト受賞作品

103点の応募があり、審査の結果受賞作品9点を決定しました。
たくさんのご応募ありがとうございました。
受賞された作品を紹介します。
その他の応募作品は山口市社会福祉協議会HPで紹介しています。

部門賞

アピール賞



小3 高橋七夏さん



小6 高山翔子さん



中3 村田優子さん

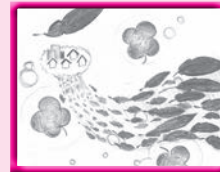


高1 村岡真衣さん

アイデア賞



小3 植松里帆さん



小6 木村真帆さん



中1 馬屋原和夏さん



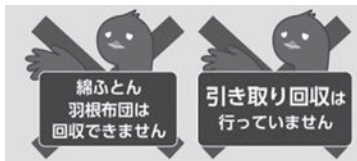
高1 高村麻唯さん

赤い羽根共同募金 ～寄付のかたち～

いらなくなった羽毛製品をご寄付ください
『UMOUプロジェクト in山口』

回収された羽毛製品をリサイクルし、その収益金の一部は赤い羽根共同募金を通じて、自分のまちの福祉をよくする仕組みに活用されます。

地域福祉とリサイクルの向上のため、皆様のご協力をお願いします。



「ダウン＝羽毛」
「フェザー＝羽根」
ダウン率50%以上が「羽毛布団」となり、ダウン率50%未満は羽根布団です

回収協力店は下記ホームページにてご確認ください。

令和3年度 歳末たすけあい募金配分事業 ～児童福祉施設交流支援事業～

実施施設募集!

年末年始に、年齢や障がいの有無に関わりなく地域社会の一員として参加・交流できる行事を実施することで、様々な支援活動への関心を高めることを目的に実施いたします。

対象 山口市内に所在する認可保育園（公立を除く）、児童養護施設、障がい児通所施設及び児童発達支援センターを運営する法人、団体及び個人であって、営利を目的としないもの

助成額 上限4万円

応募方法 ホームページより申請様式をダウンロードの上、提出書類を揃え、持参または郵送により下記までご提出ください。

締切日 令和3年11月26日(金)※当日消印有効

詳細はホームページにてご確認ください。

《お問合せ》山口市共同募金委員会（山口市社会福祉協議会総務課）
TEL083-934-3538/FAX083-928-3073

ホームページはこちら！→



令和3年度 社協会員会費のご協力 ありがとうございました。



(順不同 令和3年7月16日現在)

賛助会員

- ・(弁) 牛見総合法律事務所
- ・新生商事(株) 山口営業所
- ・耳鼻咽喉科 ののはなクリニック
- ・美吉産業(株)
- ・(有) 岡部造園
- ・長寿寺
- ・大和建设(株)
- ・(株) 山陰堂
- ・共興建設(有)
- ・山口システム通信(株)
- ・(株) イチネン
- ・糸野工務店(株)
- ・瑞穂糧穀(株)
- ・(有) かとう
- ・(株) 佐藤商会
- ・(株) 白上水道
- ・進物の大進 山口店
- ・みやび歯科クリニック
- ・入交電設(株)
- ・みどり興産
- ・(株) 関谷
- ・宝松寺
- ・(有) いづみプリンティング
- ・山口県農業協同組合山口統括本部
- ・(株) たかだ商事
- ・(株) ゆだ
- ・(株) 新防水工業
- ・(医) 実誠会 おおどの診療所
- ・(株) 三宅商事
- ・(株) 山水園
- ・(有) 御堀堂
- ・協同組合 米屋町振興会
- ・(株) モリイケ
- ・(株) 大隅タクシー
- ・(一社) 山口県建設業協会山口支部
- ・(株) MIHORI
- ・AIHO山口(株)
- ・山口県貨物倉庫(株)
- ・済生会山口総合病院
- ・(医) 青藍会
- ・(株) いちやなぎ
- ・(有) 遠藤中央薬局
- ・山口ケーブルビジョン(株)

- ・(株) 日本管財環境サービス
山口事業所
- ・(株) クマヤ組
- ・機動警備保障(株)
- ・山口日産自動車(株)
- ・国際ホテル山口
- ・(株) 大気堂
- ・中国計器工業(株)
- ・新富士化学(株)
- ・(有) 佐田工業所
- ・電総システム設備
- ・メディカルパーク薬局
- ・(株) トヨタレンタリース山口
- ・(有) 松原電機
- ・瞬報社オフリン印刷(株)
- ・(株) 亀井組
- ・山口トヨタ自動車(株)
- ・トヨタカローラ山口(株) 小郡店
- ・信光寺
- ・(医) やすの皮膚科
- ・(株) 三共
- ・西中国信用金庫 小郡支店
- ・(医) 清仁会 林病院
- ・大榮電機(株)
- ・山川泌尿器科
- ・(税) 塩見会計事務所
- ・山口三菱自動車販売(株)
- ・(株) ホンダオート中山口
- ・中国ケミー(株) 小郡営業所
- ・菁莪工業
- ・(一社) 山口総合健診センター
- ・小郡製氷(株)
- ・(株) 山口銀行 小郡支店
- ・山口芸術短期大学
- ・(有) 森王商店
- ・旭水産(有)
- ・西中国信用金庫 秋穂支店
- ・(有) 小郡衛生秋穂社
- ・なわぞう(株)
- ・(株) 北野機工
- ・山口県農業協同組合 秋穂支所
- ・(有) 尾中鉄工所
- ・東洋ヒューム管(株) 秋穂工場
- ・山口県漁業協同組合 大海支店
- ・(有) 阿知須公益社
- ・(有) 岡村電器
- ・(有) ふじみや

- ・(有) パナックいまづ
- ・よしの印刷(株)
- ・山口県央商工会 阿知須支所
- ・山口県央商工会 秋穂支所
- ・(株) 同仁メディカル
- ・西中国信用金庫 阿知須支店
- ・(有) 中嶋鉄工所
- ・観念寺
- ・前田産業(株)
- ・日本郵便(株) 堀郵便局
- ・徳林工業(株)
- ・超勝寺
- ・昌福寺
- ・(株) おはな
- ・明德観光(株)
- ・山水観光(有)
- ・(有) 阿武組
- ・(有) 岡村建設
- ・フタバ運送(有)
- ・(有) 篠目三谷
- ・(株) 山口銀行 徳佐支店
- ・金子建設(株)
- ・(有) 桑本商店
- ・(株) 山口銀行 秋穂支店
- ・(株) 高橋自動車

施設会員

- ・(特非) 山口ウッドムーン
ネットワーク

団体会員

- ・(福) 山口県聴覚障害者福祉協会
- ・(特非) クロスロード
- ・(特非) あいねっと佐山
- ・(特非) 山口せわやきネットワーク
こども明日花プロジェクト
- ・山口市母子寡婦福祉連合会

ボランティア団体会員

- ・山口レクリエーション研究会
- ・山口市ガールスカウト育成協議会
- ・サルビア会
- ・ねこのための会
- ・小郡地区更生保護女性会

法人等略語表記 (株) 株式会社 (有) 有限会社 (福) 社会福祉法人 (特非) NPO法人・特定非営利法人 (税) 税理士法人
(弁) 弁護士法人 (医) 医療法人・医療法人社団 (一社) 一般社団法人 (特養) 特別養護老人ホーム

介護実践教室

介護の方法を施設の職員の方から学びます。

- 日** 10月8日(金) 午後1時30分～
- 場** ハートホーム小郡(山口市小郡下郷2222番地3)
- 定** 15名

介護講演会

療養病棟勤務医による
在宅介護者向けの講演会です。

- 日** 12月9日(木) 午後1時30分～3時
- 場** 南部支所(山口市小郡下郷1437番地6)

申問 山口市介護者の会事務局
(地域福祉課内)

☎ 083-924-0543

詳細はこちらをご覧ください ⇒



介護予防・生活支援 サポーター養成講座

～あなたのチカラを地域で活かそう！～

- 日** 【基礎編】11月11日(木) 午後1時30分～3時30分
【応用編】11月30日(火) 午前10時～正午
- 場** 大殿地域交流センター 1階 講座室
(山口市大殿大路120番地4)
- 定** 30名(先着順)
(※応用編は基礎編を受講された方を対象とします。)
- 内** 【基礎編】ボランティアについて
活動事例等
【応用編】介護予防体操の実技等
- 受** 10月29日(金)まで

申問 地域福祉課

☎ 083-924-0543

『介護助手』住民説明会開催のご案内

福祉・介護の補助的業務を担う『介護助手』という働き方について知っていただくための説明会を開催します。

- 日** 10月12日(火) 午前10時～11時30分 **場** パルトピアやまぐち2階第1会議室(山口市神田町1番80号)
- 日** 11月4日(木) 午前10時～11時30分 **場** 平川地域交流センター 講堂(山口市平井1665番地)
- 問** 山口県福祉人材センター **☎** 083-902-2355

山口のふくしの仕事と、はたらくひと

タスクくん

Vol.

2

「福祉の仕事(職種)」と、「働く人」をご紹介しますこのコーナー
今回は小郡・山手一番館(小郡地区)の介護職員の柴田さんです。

○柴田さんが、このお仕事を選ばれたのはどうしてですか？

私は工業高校出身で、福祉の仕事との接点はなかったのですが、祖父母と同居だったこともあり、高齢の方と時間を過ごすのに慣れていたこと、施設のHPの「顔なじみの関係をつくり」という言葉で、自分もやってみたいと思い、資格はありませんが応募しました。

○このお仕事に就かれて、印象に残っていることはどんなことですか？

初めて担当した入所者の方のことが印象に残っています。支援させていただくなかで、徐々に体力や認知能力が低下されていかれ、最期に先輩とエンゼルケアもさせていただきました。その時に、ここは看取りの場であること、自分は、入所者の方の人生の終末期を支える仕事を選んだということを感じました。

○柴田さんにとっての、仕事のやりがいは何ですか？

感謝の言葉をいただくと「頑張ろう」と思います。「私の担当が貴方でよかった」と、七夕の短冊に書いてあった時は本当に嬉しかったです。入所者の方に、施設の中に居られても、季節を感じていただきたいので、『掲示』『レクリエーション行事』に工夫をしています。

私は、
ユニット型特別養護老人
ホームの介護職員です。



特別養護老人ホーム 小郡・山手一番館
柴田 翔さん

社会福祉法人愛世会
特別養護老人ホーム
小郡・山手一番館
住所：山口市小郡尾崎町2-1
電話：083-974-0200(代)

山口児童館講座参加者募集!

ふれい☆メイト ～うんどうかい～

☆玉入れや大玉ころがし、ごほうびもあるよ!

日 10月23日(土) 午後1時30分～3時30分

場 2階保育室

対 3歳～小学6年生(幼児は保護者同伴)

定 15名 **費** 100円 **持** 水筒

受 10月6日(水)、7日(木)



～山口児童館に劇団演劇街がやってくるよ～

題名「ジャック、ねことけんかする」

日 11月6日(土) 午後1時30分～3時

場 2階保育室

対 3歳～小学6年生(幼児は保護者同伴)

定 20名 **受** 10月20日(水)、21日(木)



じどうかんあきまつり

☆おみこし、音頭、わなげ、ストラックアウト、
ヨーヨー、おかしつり など♪

日 11月20日(土) 午後1時30分～3時30分

場 山口児童館

対 3歳～小学6年生(幼児は保護者同伴)

定 30名 **費** 500円 **持** エコバッグ

受 11月1日(月)、2日(火)



申問 山口市山口児童館(山口市下堅小路254番地)

☎ 083-928-8656(午前9時～午後5時)

※電話のみの受付(受付順)、申し込みは保護者に
限ります。

老人福祉館 「ふくろう講座」

参加者
募集!

絵手紙

～干支のスタンプで年賀状を彩ろう!～

日 11月16日(火) 午前10時～正午

場 1階集会室

対 どなたでも **定** 15名 **費** 500円

持 カッター、はさみ、朱肉、
カースタンプ(お持ちの方のみ)

受 10月4日(月)～8日(金)



手芸

～江戸打ちひもを巻いて干支を作ろう!～

日 11月30日(火) 午前10時～正午

場 1階集会室

対 どなたでも **定** 15名

費 500円

持 はさみ、目打ち、
30cmものさし

受 10月11日(月)～15日(金)



申問 山口市老人福祉館(山口市下堅小路254番地)

☎ 083-922-7121 **FAX** 083-922-7125

※受付時間は午前9時～午後5時

※来館、電話又はFAXでお申し込みください。

秋穂コミュニティセンター行事のご案内

* にこにこキッズ～10月・12月～

日 ①10月30日(土)・②12月11日(土)

両日とも午前10時～11時

場 串山遊歩道 **内** 串山ハイキング

対 小学生 **定** 10名 **費** 無料

持 水筒、タオル、帽子

受 ①10月9日(土)～23日(土)

②11月20日(土)～12月4日(土)

* 11月に予定していた「にこにこキッズ」は、中止
にさせていただきます。



* ビーズ教室②

日 11月13日(土) 午後1時～3時

場 秋穂コミュニティセンター ホール

内 クリスマスフレームをデコレーションしよう♪

対 小学3年生～一般

(小学2年生以下は保護者同伴)

定 15名 **費** 100円

受 10月23日(土)～11月6日(土)

申問 山口市秋穂コミュニティセンター(山口市秋穂東6527番地2) **☎** 083-984-2130 (**FAX** 兼用)

●秋穂コミュニティセンターの行事参加は、原則山口市在住の方を対象としています。



愛の花束

2021年6月16日～2021年8月15日まで（順不同）

社会福祉事業のために、多くの皆様から善意がよせられました。ここに厚くお礼申し上げます。
なお、氏名・金額はご了解いただいた方のみ掲載しています。

【香典返し・忌明け】

寄附者名	逝去者御芳名	寄附金額
《 湯 田 》		
彌源治素子 様	(御夫君) 豊 様	
《 小 鯖 》		
重宗 雄造 様	(御尊父) 紀 彦 様	
《 大 内 》		
白坂 昭子 様	(御夫君) 輝 一 様	
来栖 康弘 様	(御母堂) 利 江 様	
河野 洋子 様	(御夫君) 昭 人 様	
《 宮 野 》		
諏訪 幸枝 様	(御夫君) 藤 人 様	
大枝 隆哉 様	(御尊父) 重 徳 様	
《 大 歳 》		
秦 正治 様	(御母堂) ト シ 工 様	
《 鑄 銭 司 》		
野村 文江 様	(御夫君) 勇 様	
《 名 田 島 》		
長廣富士恵 様	(御尊父) 裕 夫 様	
《 秋 穂 二 島 》		
浅原 哲司 様	(御母堂) フ ミ 工 様	
《 嘉 川 》		
河村 昌子 様	(御夫君) 和 様	
小櫻 恵子 様	(御尊父) 清 様	100,000
本間 洋美 様	(御尊父) 定 良 様	
《 小 郡 》		
井上喜美子 様	(御夫君) 文 弘 様	
藤井 利雄 様	(御母堂) ミ ヤ 子 様	
《 秋 穂 》		
安光 秀樹 様	(御母堂) 代 子 様	
内田 淳夫 様	(御令室) シ ゲ 子 様	
原田 文明 様	(御母堂) 笑 子 様	
緒方 幸子 様	(御夫君) 當 生 様	
《 阿 知 須 》		
古川 敏男 様	(御令室) さ い 子 様	
石田 陽子 様	(御夫君) 友 之 様	

緒方 静児 様	(御母堂) ヨ シ 工 様
縄本 妙子 様	(御夫君) 信 夫 様
磯部 政江 様	(御子息) 剛 様
《 徳 地 出 雲 》	
黒瀬しず子 様	(御夫君) 隆 義 様
《 阿 東 》	
吉松 栄枝 様	(御尊父) 勝 見 様
永見 静夫 様	(御尊父) 一 郎 様
椿 正春 様	(御母堂) 初 猪 様
吉田 稔 様	(御母堂) ヨ シ ノ 様
塩見千代子 様	(御尊父) 武 夫 様
伊藤 博文 様	(御母堂) キ ク コ 様
金子真一郎 様	(御尊父) 兵 衛 様
篠原 憲宣 様	(御尊父) 芳 雄 様
森元 礼子 様	(御夫君) 清 紀 様
板垣 政子 様	(御夫君) 恒 秋 様
金子 早苗 様	(御夫君) 秀 章 様
山本 秀生 様	(御母堂) 富 子 様

香典返し・忌明け合計金額

2,000,000円

【一 般】 (※受付日順)

寄附者名	寄附内容(目的)	寄附金額
匿名 様	仁保地区への 社会福祉推進費	
使用済み切手 整理ボランティア 様	ボランティア基金 (7/2・8/1)	6,800
(株)丸久徳地店 様	社会福祉推進費	22,328
匿名 様	社会福祉推進費 (第562回・563回)	
匿名 様	社会福祉推進費 (第394回)	

一般合計金額

294,215円

【物品預託】 (※受付日順)

寄附者名	寄附内容(目的)	寄附物品
吉田 彦一 様		お米60kg
匿名 様		ハガキ91枚

見えない人・聞こえない人とのコミュニケーションを体験してみませんか？

音声訳公開講座

文字の「情報」を「音声」にして伝えてみませんか

日 令和3年11月11日(木) 午後1時～3時

場 社会福祉センターしらさぎ会館
(山口市堂の前町1番5号)

題 「正しくはっきり伝えよう」

講 フリーアナウンサー 白木 美和 氏

費 200円

共催 山口市ボランティア連絡協議会加入グループ
音声訳グループみずの会
山口市社会福祉協議会

問 音声訳グループみずの会

申 090-7891-1632 (徳光)



手話体験会

手話って「ことば」なんです！
手話での会話を体験してみませんか

日 令和3年11月26日(金)

午後6時30分～8時30分

場 小郡地域交流センター
(山口市小郡下郷609番地1)



共催 山口市ボランティア連絡協議会加入グループ
小郡手話友の会
山口市社会福祉協議会

問 山口市ボランティアセンター

申 083-922-7211

yama-t@yshakyo.or.jp



令和3年度 社会福祉功労者等表彰状・感謝状贈呈式

日 令和3年10月5日(火) 午後1時30分～3時(予定)

場 山口県総合保健会館 第1研修室
(山口市吉敷下東三丁目1番1号)

日程 午後0時30分～ 受付
午後1時30分～ 式典(社会福祉功労者等表彰状・感謝状贈呈式)

※今年度も新型コロナウイルス感染症拡大防止のため記念講演は中止し、式典は関係者のみで行います。

※新型コロナウイルス感染症の状況によっては、中止とする場合があります。その場合はホームページでお知らせいたします。



法律相談

弁護士が無料であなたの相談にのります



▼たとえば

- * 相続について
- * 離婚や親権
- * 借金のこと
- * 近隣トラブル
- * 事故後の処理 など...

▼相談するにあたって...

- * 事前に電話でお申し込みください。(申し込みは先着順です。)
- * 相談時間を有効に使うために、必要な書類があればお持ちください。
- * 相談内容によっては、他の相談機関をご紹介します場合があります。

【要予約...定員は1会場あたり4名ですので、定員になり次第締め切ります。】

相談日時	会場	申込み・問合せ先
①10月20日(水)午後1時30分～3時30分(1人30分以内) ★予約受付は9月16日(木)から	阿知須出張所	南部支所 生活相談担当 ☎083-941-5505
②11月4日(木)午後1時30分～3時30分(1人30分以内) ★予約受付は10月7日(木)から	阿東出張所 (阿東老人福祉センター)	本所・北部支所 生活相談課 ☎083-924-1395
③11月17日(水)午後1時30分～3時30分(1人30分以内) ★予約受付は10月21日(木)から	南部支所	南部支所 生活相談担当 ☎083-941-5505
④12月1日(水)午後1時30分～3時30分(1人30分以内) ★予約受付は11月5日(金)から	本部・北部支所 (山口市あわせプラザ)	本所・北部支所 生活相談課 ☎083-924-1395

※②と④の相談日は、北部支所エリア(大殿・白石・湯田・仁保・小鯖・大内・宮野・吉敷・平川・大蔵・徳地・阿東)の方が優先となります。
※①と③の相談日は、南部支所エリア(陶・鑄銭司・名田島・秋穂二島・嘉川・佐山・小郡・秋穂・阿知須)の方が優先となります。